

E.R.S.I. Abruzzo

via Raiale 110/bis 65128 Pescara

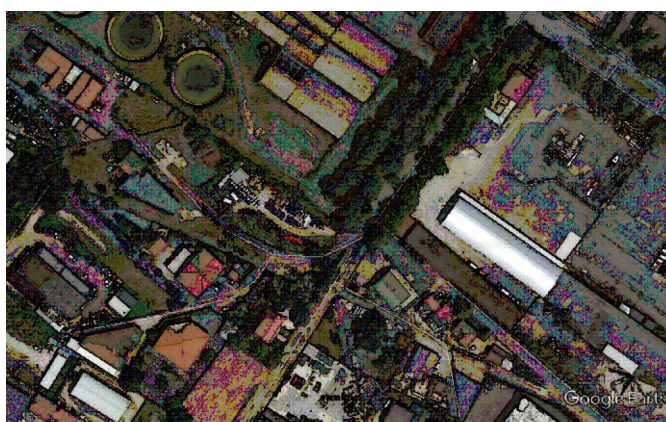
DESCRIZIONE DEI LAVORI

Progetto:

DISINQUINAMENTO FIUME PESCARA - POTENZIAMENTO SISTEMA
DEPURATIVO COMUNE DI PESCARA - NUOVO PARCO DEPURATIVO

DESCRIZIONE DEI LAVORI

COMPUTO METRICO ESTIMATIVO



COMMITTENTE

ELABORATO N.

SCALA

E.R.S.I. Abruzzo

via Raiale 110/bis 65128 Pescara

CM-01

VARIE

ARCHIVIO

Protocollo:

Data: Novembre 2022

File:

Aggiornamento:

PROGETTISTA

SPAZIO RISERVATO ALL'UFFICIO TECNICO

Ing. Fabrizio MARCHEGGIANI

Ing. Fabrizio Marcheggiani Via Tirino n° 222 - 65129 Pescara Tel -Fax 085/4310365
E-mail: ing.marcheggiani@libero.it - pec.fabrizio.marcheggiani@ingpec.eu

Questo elaborato è di proprietà del Progettista; pertanto esso non può essere riprodotto nè integralmente nè in parte senza l'autorizzazione scritta degli stessi e non può essere utilizzato per scopi diversi da quelli per i quali è stato redatto e fornito al Committente.

Num.Ord. TARIFFA	DESIGNAZIONE DEI LAVORI	D I M E N S I O N I				Quantità	I M P O R T I	
		par.ug.	lung.	larg.	H/peso		unitario	TOTALE
	R I P O R T O							
	LAVORI A MISURA							
	Scavi (Cat 1)							
1 / 1 E.001.010.01 0.a	Scavo di sbancamento a sezione ampia, effettuato con mezzi meccanici compresa la rimozione di arbusti e ceppaie, la profilatura delle pareti, la regolarizzazione del fondo, il carico sugli automezzi ed il trasporto a rifiuto o per rilevato fino ad una distanza massima di 5000 m: in rocce sciolte (terra o con trovanti fino ad 1 m³) Scavo per realizzazione vasca Scavo per realizzazione camera di manovra	1,00 1,00	46,00 3,00	28,000 3,200	5,850 2,800	7 ' 534,80 26,88		
	SOMMANO mc					7 ' 561,68	10,46	79 ' 095,17
2 / 2 E.001.020.01 0.a	Scavo a sezione obbligata, a sezione ristretta, fino alla profondità di 2 m, compresa l'estrazione e l'aggetto di eventuali acque, fino ad un battente massimo di 20 cm, il carico sugli automezzi ed il trasporto a rifiuto o per rilevato fino ad una distanza massima di 5000 m: in rocce sciolte (argilla, sabbia, ghiaia, pozzolana, lapillo, terreno vegetale e simili o con trovanti fino ad 1 m³) Condotte di scarico a vasca di prima pioggia da pozzetto esistente su canale Condotte di collegamento pozzetto scolmatore impianto di rilancio Condotte di collegamento impianto di sollevamento vasca prima pioggia impianto di rilancio di via Ombrone Basamento armadio stradale	1,00 1,00 1,00 1,00	20,00 50,00 35,00 0,80	1,500 1,000 1,000 0,500	2,200 1,500 1,800 0,500	66,00 75,00 63,00 0,20		
	SOMMANO mc					204,20	12,85	2 ' 623,97
3 / 3 E.001.010.01 5.a	Maggiorazione allo scavo di sbancamento per trasporto a rifiuto o a rilevato a distanze superiori a 5 km. Per ogni km oltre i primi 5: Maggiorazione allo scavo di sbancamento per trasporto a rifiuto o a rilevato a distanze superiori a 5 km. Per ogni km oltre i primi 5: Per discarica a 15 km - quantità come da voce 1 e 2 * (H/peso=7561,68+204,2)	10,00			7765,880	77 ' 658,80		
	SOMMANO m³ x km					77 ' 658,80	0,68	52 ' 807,98
	Vasca prima pioggia (Cat 2)							
4 / 4 E.001.040.04 0.a	Rinfianco con sabbia o sabbietta, nella adeguata granulometria esente da pietre e radici, di tubazioni, pozzi o pozzetti compreso gli oneri necessari per una corretta stabilizzazione del materiale con piastre vibranti e eventuali apporti di materiali. Misurato per il volume reso- Rinfianco con sabbia o sabbietta, nella adeguata granulometria esente da pietre e radici di tubazioni e pozzetti eseguito ..a corretta stabilizzazione del materiale con piastre vibranti e eventuali apporti di materiali. Misurato per il volume reso Condotte di alimentazione vasca pozzetto esistente a detrarre sezione tubazione Dim 613 *(H/peso=0,32* 0,32*3,14) condotta di collegamento pozzetto scolmatore impianto di rilancio	1,00 -2,00 1,00	20,00 20,00 50,00	1,500 1,000	0,850 0,322 0,500	25,50 -12,88 25,00		
	A R I P O R T A R E					37,62		134 ' 527,12

Num.Ord. TARIFFA	DESIGNAZIONE DEI LAVORI	D I M E N S I O N I				Quantità	I M P O R T I	
		par.ug.	lung.	larg.	H/peso		unitario	TOTALE
	R I P O R T O					37,62		134 '527,12
	a detrarre sezione condotta Dim 400 *(H/peso=0,21*0,21*3,14)	-1,00	50,00		0,138	-6,90		
	Condotta di collegamento impianto di sollevamento vasca prima pioggia impianto di rilancio di via Ombrone	1,00	35,00	1,000	0,350	12,25		
	a detrarre condotta Dim 250 *(H/peso=0,13*0,13*3,14)	-1,00	35,00		0,053	-1,86		
	Sommano positivi mc					62,75		
	Sommano negativi mc					-21,64		
	SOMMANO mc					41,11	41,77	1 '717,16
5 / 5 U.005.040.03 0.a	Strato di fondazione in misto cementato, di qualsiasi spessore, costituito da una miscela (inerti, acqua, cemento fino al dosaggio di 70 kg/m³) di appropriata granulometria in tutto rispondente alle prescrizioni delle Norme Tecniche; compresa la fornitura dei materiali (anche del legante), prove di laboratorio ed in sito, lavorazione e costipamento dello strato con idonee macchine, ed ogni altro onere per dare il lavoro compiuto secondo le modalità prescritte, misurato in opera dopo costipamento- Strato di fondazione in misto cementato per copertura tubazioni da realizzare							
	Condotta di alimentazione vasca pozzetto esistente	1,00	20,00	1,500	0,500	15,00		
	condotta di collegamento pozzetto scolmatore impianto di rilancio	1,00	50,00	1,000	0,400	20,00		
	Condotta di collegamento impianto di sollevamento vasca prima pioggia impianto di rilancio di via Ombrone	1,00	35,00	1,000	0,400	14,00		
	SOMMANO mc					49,00	53,10	2 '601,90
6 / 6 E.003.010.01 0.a	Calcestruzzo durevole per impieghi non strutturali secondo le norme recepite dal D.M. 14 gennaio 2008, D max inerti 32 mm. Compreso l'uso di pompa, del vibratore e quant'altro necessario per dare un'opera eseguita a perfetta regola d'arte, esclusi i soli ponteggi, le casseforme, e ferro di armatura, con resistenza caratteristica: 5 N/mm²							
	magrone di sottofondazione	1,00	42,00	27,000	0,150	170,10		
	magrone di sottofondazione camera di manovra	1,00	2,40	2,800	0,100	0,67		
	basamento armadio stadale	1,00	0,80	0,500	0,500	0,20		
	SOMMANO mc					170,97	112,87	19 '297,38
7 / 7 E.001.040.03 0.a	Rinterro con materiale arido, compreso l'avvicinamento dei materiali, il compattamento a strati dei materiali impiegati fino al raggiungimento delle quote del terreno preesistente ed il costipamento prescritto. Compreso ogni onere Rinterro con materiale proveniente da cave, compreso l'avvicinamento dei materiali, il compattamento a strati dei materiali impiegati fino al raggiungimento delle quote del terreno preesistente ed il costipamento prescritto. Compreso ogni onere							
	Bonifica sottofondazione	1,00	42,00	27,000	0,500	567,00		
	tubazione di alimentazione vasca pozzetto esistente	1,00	20,00	1,500	0,780	23,40		
	condotta di collegamento pozzetto scolmatore impianto di rilancio	1,00	50,00	1,000	0,530	26,50		
	condotta di collegamento impianto di sollevamento vasca prima pioggia impianto di rilancio via Ombrone	1,00	35,00	1,000	0,980	34,30		
	SOMMANO mc					651,20	23,08	15 '029,70
	A R I P O R T A R E							173 '173,26

Num.Ord. TARIFFA	DESIGNAZIONE DEI LAVORI	D I M E N S I O N I				Quantità	I M P O R T I	
		par.ug.	lung.	larg.	H/peso		unitario	TOTALE
	R I P O R T O							173 '173,26
8 / 8 E.003.010.02 0.a	Calcestruzzo durevole a prestazione garantita, in opera, per impieghi strutturali secondo le norme recepite dal D.M. 14 gennaio 2008, preconfezionato, con aggregati di varie pezzature atte ad assicurare un assortimento granulometrico adeguato, con D max inerti 32 mm; classe di consistenza S4; classe di esposizione, secondo le norme UNI EN 206-1, X0 o XC1, XC2, XC3. Compreso la fornitura del materiale dalla centrale di betonaggio, trasporto con autobetoniere e relativo scarico, l'uso di pompa, del vibratore e quant'altro necessario per dare l'opera eseguita a perfetta regola d'arte, esclusi i soli ponteggi, le casseforme, e ferro di armatura. Per strutture in fondazione. Calcestruzzo durevole a prestazione garantita, in opera, per impieghi strutturali secondo le norme recepite dal D.M. 14 ge..i i soli ponteggi, le casseforme, e ferro di armatura. Per strutture in fondazione. Classe resistenza 25/30 (Rck 30 N/mm²) Vasca Fondazione vasca pilastri pareti laterali pareti laterali soletta di copertura Camera di manovra Base pareti laterali parete laterale soletta di copertura Pozzetto interno vasca base pareti laterali pareti laterali							
		1,00	42,00	27,000	0,700	793,80		
		16,00	0,80	0,800	4,500	46,08		
		2,00	26,00	0,500	4,500	117,00		
		2,00	45,00	0,500	4,500	202,50		
		1,00	46,00	26,000	0,300	358,80		
		1,00	2,20	2,400	0,300	1,58		
		2,00	2,00	0,200	1,950	1,56		
		1,00	2,40	0,200	1,950	0,94		
		1,00	2,20	2,400	0,300	1,58		
		1,00	2,30	2,300	0,300	1,59		
		1,00	2,30	0,300	1,950	1,35		
		1,00	2,00	0,300	1,950	1,17		
	SOMMANO mc					1 '527,95	140,11	214 '081,07
9 / 9 E.003.010.03 5.h	Maggiorazione per diverse classi di esposizione (secondo UNI EN 2006-1), del calcestruzzo durevole a prestazione garantita per impieghi strutturali: Classe di esposizione XA1, XA2 (Percentuale del 3.6%) vedi quantità Vasca voce E.003.010.020.a	1,00			152795,00	0		
	SOMMANO %					152 '795,00	3,60	5 '500,62
10 / 10 E.003.010.01 0.c	Calcestruzzo durevole per impieghi non strutturali secondo le norme recepite dal D.M. 17/01/2018 , D max inerti 32 mm. Compreso l'uso di pompa, del vibratore e quant'altro necessario per dare un'opera eseguita a perfetta regola d'arte, esclusi i soli ponteggi, le casseforme, e ferro di armatura, con resistenza caratteristica:- 15 N/mm² Calcestruzzo di secondo getto per creare le pendenze all'interno della vasca	2,00	225,00			450,00		
	SOMMANO mc					450,00	123,49	55 '570,50
11 / 11 E.003.020.04 0.f	Sovrapprezzo ai calcestruzzi, per impiego di additivi conformi alla norma UNI-EN 934-2- Impermeabilizzante di massa in polvere, con azione di occlusione del sistema capillare mediante dispersione							
	A R I P O R T A R E							448 '325,45

Num.Ord. TARIFFA	DESIGNAZIONE DEI LAVORI	D I M E N S I O N I				Quantità	I M P O R T I	
		par.ug.	lung.	larg.	H/peso		unitario	TOTALE
	R I P O R T O					667,84		509 '962,53
	SOMMANO mq					667,84	4,48	2 '991,92
14 / 14 E.003.040.01 0.a	Acciaio ad alta duttilità in classe tecnica B450A oppure B450C, conforme alle Norme recepite dal D.M. 14 gennaio 2008, fornito in barre di tutti i diametri; tagliato a misura, sagomato e posto in opera a regola d'arte, compreso ogni sfrido, legature ed ogni altro onere, nonché tutti gli oneri relativi ai controlli di legge Acciaio ad alta duttilità in classe tecnica B450A oppure B450C, conforme alle Norme recepite dal D.M. 14 gennaio 2008, for..ltro onere, nonché tutti gli oneri relativi ai controlli di legge. Acciaio in barre per armature di conglomerato cementizio si fissa una percentuale di 60 kg/mc su 2176.56	60,00			2186,330	131 '179,80		
	SOMMANO kg					131 '179,80	2,26	296 '466,35
15 / 15 U.004.020.26 0.a	Chiusino in ghisa sferoidale prodotto, secondo quanto sancito dall'ultima edizione delle norme UNI EN 124, da azienda certificata ISO 9001:2000. Costituito da: telaio di forma quadrata sia alla base di appoggio che alla sommità corrispondente al livello del piano stradale, munito di adeguata aletta perimetrale esterna continua sui quattro lati, arrotondata agli angoli, di larghezza non inferiore a mm 20 con asole e/o fori creati sul perimetro; battuta interna sagomata; guarnizione in elastomero antirumore ed antibasculamento incassata in apposita gola per contrastare frontalmente il bordo del coperchio ed assorbire anche le vibrazioni; vano cerniera a fondo chiuso con sistema di bloccaggio del coperchio in posizione di apertura; appendice opportunamente sagomata sulla parete interna per il blocco del sistema di chiusura del coperchio; rilievi antisdrucchiolo sulla superficie di calpestio. Coperchio di forma circolare munito di appendice idonea a garantirne l'articolazione al telaio nel vano cerniera senza impedirne la estraibilità; asola a fondo chiuso idonea ad accogliere una qualsiasi leva per l'apertura della botola con il minimo sforzo; sistema di chiusura automatico realizzato mediante una appendice basculante, opportunamente sagomata, bullonata al coperchio ed articolato da una molla elicoidale di contrasto sollecitata a compressione; idonea predisposizione all'accoglimento di un sistema opzionale di chiusura antifurto; spazio circonferenziale e centrale per l'inserimento di eventuali scritte (es. ente appaltante + sottoservizi + etc...); particolare identificativo delle dimensioni esterne del telaio espresse in cm.; rilievi antisdrucchiolo. Sistema di chiusura antifurto opzionale costituito da un chiavistello filettato con testa triangolare antifurto ed una appendice in acciaio bloccata da due dadi e da una molla elicoidale di contrasto più una chiave a corredo con la punta a testa triangolare per l'apertura. Tutti i coperchi ed i telai devono riportare il marchio di un ente di certificazione terzo legalmente riconosciuto; la sigla EN 124; la classe di resistenza; il marchio del produttore in codice; il luogo di fabbricazione in codice; la data del lotto di produzione. Montato in opera su di un preesistente pozzetto compresa la malta cementizia di allettamento ed ogni altro onere e magistero Chiusino in ghisa sferoidale prodotto, secondo quanto sancito dall'ultima edizione delle norme UNI EN 124, da azienda cer..a							
	A R I P O R T A R E							809 '420,80

Num.Ord. TARIFFA	DESIGNAZIONE DEI LAVORI	D I M E N S I O N I				Quantità	I M P O R T I	
		par.ug.	lung.	larg.	H/peso		unitario	TOTALE
	R I P O R T O							809 '420,80
	cementizia di allettamento ed ogni altro onere e magistero Fornitura e posa in opera di chiusini con appendice basculante Botole 80x80 Botole 100x100	7,00 5,00			85,000 130,000	595,00 650,00		
	SOMMANO kg					1 '245,00	4,69	5 '839,05
	Recinzione ed opere di completamento (Cat 4)							
16 / 16 E.001.160.06 0.a	Rimozione di recinzione in ferro, o calcestruzzo, o in elementi modulari misti, completi di pezzi speciali e collari di ancoraggio alla muratura e alle strutture, di qualsiasi dimensione e spessore e con qualsiasi sviluppo, in opera a qualsiasi altezza anche in posizioni non facilmente accessibili. Compreso l'onere per ponteggi, tagli, carico trasporto e accatastamento dei materiali riutilizzabili e/o di risulta fino ad una distanza di 50 m Rimozione di recinzioni in ferro e simili Recinto esistente	1,00	90,00		2,000	180,00		
	SOMMANO m²					180,00	7,45	1 '341,00
17 / 17 E.001.020.01 0.a	Scavo a sezione obbligata,a sezione ristretta, fino alla profondità di 2 m, compresa l'estrazione e l'aggetto di eventuali acque, fino ad un battente massimo di 20 cm, il carico sugli automezzi ed il trasporto a rifiuto o per rilevato fino ad una distanza massima di 5000 m:- in rocce sciolte (argilla, sabbia, ghiaia, pozzolana, lapillo, terreno vegetale e simili o con trovanti fino ad 1 m³) Scavo per realizzazione fondazione recinzione	1,00	90,00	0,400	0,500	18,00		
	SOMMANO mc					18,00	12,85	231,30
18 / 18 E.003.010.01 0.a	Calcestruzzo durevole per impieghi non strutturali secondo le norme recepite dal D.M. 14 gennaio 2008, D max inerti 32 mm. Compreso l'uso di pompa, del vibratore e quant'altro necessario per dare un'opera eseguita a perfetta regola d'arte, esclusi i soli ponteggi, le casseforme, e ferro di armatura, con resistenza caratteristica: 5 N/mm² Magrone sotto fondazione recinto	1,00	90,00	0,400	0,100	3,60		
	SOMMANO mc					3,60	112,87	406,33
19 / 19 E.003.010.02 0.a	Calcestruzzo durevole a prestazione garantita, in opera, per impieghi strutturali secondo le norme recepite dal D.M. 14 gennaio 2008, preconfezionato, con aggregati di varie pezzature atte ad assicurare un assortimento granulometrico adeguato, con D max inerti 32 mm; classe di consistenza S4; classe di esposizione, secondo le norme UNI EN 206-1, X0 o XC1, XC2, XC3. Compreso la fornitura del materiale dalla centrale di betonaggio, trasporto con autobetoniere e relativo scarico, l'uso di pompa, del vibratore e quant'altro necessario per dare l'opera eseguita a perfetta regola d'arte, esclusi i soli ponteggi, le casseforme, e ferro di armatura. Per strutture in fondazione. Calcestruzzo durevole a prestazione garantita, in opera, per impieghi strutturali secondo le							
	A R I P O R T A R E							817 '238,48

Num.Ord. TARIFFA	DESIGNAZIONE DEI LAVORI	D I M E N S I O N I				Quantità	I M P O R T I	
		par.ug.	lung.	larg.	H/peso		unitario	TOTALE
	R I P O R T O							817 '238,48
	norme recepite dal D.M. 14 ge..i i soli ponteggi, le casseforme, e ferro di armatura. Per strutture in fondazione. Classe resistenza 25/30 (Rck 30 N/mm²) Nuovo Recinto	1,00	90,00	0,300	0,400	10,80		
	SOMMANO mc					10,80	140,11	1 '513,19
20 / 20 E.003.040.01 0.a	Acciaio ad alta duttilità in classe tecnica B450A oppure B450C, conforme alle Norme recepite dal D.M. 14 gennaio 2008, fornito in barre di tutti i diametri; tagliato a misura, sagomato e posto in opera a regola d'arte, compreso ogni sfrido, legature ed ogni altro onere, nonché tutti gli oneri relativi ai controlli di legge Acciaio ad alta duttilità in classe tecnica B450A oppure B450C, conforme alle Norme recepite dal D.M. 14 gennaio 2008, for..ltro onere, nonché tutti gli oneri relativi ai controlli di legge. Acciaio in barre per armature di conglomerato cementizio Si considera una incidenza pari a 15 kg a ml di recinzione - il calcolo ha tenuto conto di staffe da 8 mm ogni 20 cm oltre a 6 ferri da 14 mm come armatura longitudinale	15,00	90,00			1 '350,00		
	SOMMANO kg					1 '350,00	2,26	3 '051,00
21 / 21 E.003.030.01 0.a	Casseforme di qualunque tipo rette o centinate per getti di conglomerati cementizi semplici o armati compreso armo, disarmante, disarmo, opere di puntellatura e sostegno fino ad un'altezza di 4 metri dal piano di appoggio; eseguite a regola d'arte e misurate secondo la superficie effettiva delle casseforme a contatto con il calcestruzzo. Casseforme di qualunque tipo rette o centinate per getti di conglomerati cementizi semplici o armati compreso armo, disarm.. d'arte e misurate secondo la superficie effettiva delle casseforme a contatto con il calcestruzzo. Per opere di fondazione Nuovo recinto Attiva	2,00	90,00		0,400	72,00		
	SOMMANO m²					72,00	28,05	2 '019,60
22 / 22 E.001.040.03 0.a	Rinterro con materiale arido, compreso l'avvicinamento dei materiali, il compattamento a strati dei materiali impiegati fino al raggiungimento delle quote del terreno preesistente ed il costipamento prescritto. Compreso ogni onere Rinterro con materiale proveniente da cave, compreso l'avvicinamento dei materiali, il compattamento a strati dei materiali impiegati fino al raggiungimento delle quote del terreno preesistente ed il costipamento prescritto. Compreso ogni onere rinterro della fondazione recinto	1,00	90,00	0,100	0,400	3,60		
	SOMMANO mc					3,60	23,08	83,09
23 / 23 E.023.070.02 0.a	Recinzione con rete metallica elettrosaldata e plastificata avente maglie da cm 5 x 7,5 sostenuta da paletti in ferro zincato, di idonea sezione, posti ad interasse non superiore a 2,50 m, cementati su muretto di base, da pagarsi a parte, compreso ogni onere per le necessarie legature, controventature, fornitura e posa in opera dei fili tenditori e quant'altro							
	A R I P O R T A R E							823 '905,36

Num.Ord. TARIFFA	DESIGNAZIONE DEI LAVORI	D I M E N S I O N I				Quantità	I M P O R T I	
		par.ug.	lung.	larg.	H/peso		unitario	TOTALE
	R I P O R T O							823 '905,36
24 / 24 E.004.010.07 0.b	occorre per dare l'opera finita: al m2- - Recinzione con rete metallica elettrosaldada e plastificata avente maglie da cm 5 x 7,5 sostenuta da paletti in ferro zinc..egature, controventature, forniture e posa in opera dei fili tenditori e quant'altro occorre per dare l'opera finita: al m2 Nuovo recinto piazzale Attiva	1,00	90,00			90,00		
	SOMMANO m²					90,00	22,43	2 '018,70
	Profilati normali in ferro tondo, piatto, quadro od angolare per ringhiere, inferiate, cancellate, griglie, ecc. con eventuali intelaiature fisse o mobili con spartiti geometrici semplici, cardini, paletti, serrature, compassi, guide ed ogni altra ferramenta di fissaggio, apertura e chiusura, con fori, piastre, bulloni, elettrodi, ecc. dati in opera bullonati o saldati, compresa una mano di vernice antiruggine e opere murarie:- cancellate apribili semplici							
	Nuovo cancello di accesso al piazzale	1,00			220,000	220,00		
	incremento 10% per minuteria varia della quantità 220	0,10			220,000	22,00		
	pilastrini per ancoraggio cancello (80x80x4) annegati nella trave in calcestruzzo di base	2,00	2,55		9,550	48,71		
	paletti recinzione	45,00	2,40		1,810	195,48		
	SOMMANO kg					486,19	4,90	2 '382,33
	Sovrapprezzo sulle voci precedenti per carpenteria assemblata in opera mediante saldatura con elettrodi rivestiti e/o filo di qualità idonei all'acciaio impiegato, in acciaio S 235- Sovrapprezzo sulle voci precedenti per carpenteria assemblata in opera mediante saldatura con elettrodi rivestiti e/o filo di qualità idonei all'acciaio impiegato, in acciaio S 235							
	Voce calcolata sulla precedente e riferita al cancello di ingresso al piazzale	1,00			242,000	242,00		
25 / 25 E.004.010.06 0.a	SOMMANO kg					242,00	0,11	26,62
	Zincatura a caldo di manufatti tubolari da fabbro cancello e paletti	1,00			486,190	486,19		
	SOMMANO kg					486,19	0,55	267,40
Apparecchature (Cat 3)								
27 / 27 EL.065.040.0 10.b	ARMADIO STRADALE IN VETRORESINA in esecuzione da parete, da palo o a pavimento. Armadio stradale realizzato in vetroresina stampata, con porta incernierata asportabile, provvista di serratura, struttura modulare componibile, entrate ed uscite cavi con pressacavi o passacavi, con grado di protezione min IP44, fornito e posto in opera con telai di ancoraggio a pavimento per misure h = mm 900. Sono comprese le piastre di fondo. E' inoltre compreso quanto altro occorre per dare l'opera finita.- - moduli larghezza, profondità e altezza assimilabili a mm 900x300x550							
	Armadio per alloggiamento apparecchiature					1,00		
	SOMMANO Cad					1,00	526,82	526,82
	A R I P O R T A R E							829 '127,23

Num.Ord. TARIFFA	DESIGNAZIONE DEI LAVORI	D I M E N S I O N I				Quantità	I M P O R T I	
		par.ug.	lung.	larg.	H/peso		unitario	TOTALE
	R I P O R T O							829 '127,23
28 / 28 EL.065.040.0 20.a	Zoccolo per armadi realizzato in vetroresina di altezza paria a circa 360 mm fornito e posto in opera come supporto agli armadi, compresi gli scassi, i ripristini del terreno, il basamento in cls ed i relativi fissaggi allo stesso. Compreso quanto altro occorre per dare l'opera finita, escluso il pozzetto.- - Zoccolo per armadi in vetroresina Base di rialzo Armadio stradale					1,00		
	SOMMANO Cad					1,00	255,64	255,64
29 / 29 EL.020.010.1 30.e	Cavidotto in tubazione flessibile corrugata a doppia parete di linee di alimentazione elettrica in polietilene ad alta densità, fornito in rotoli, conforme alle norme NC F 68 171, posto in opera in scavo o in cavedi (pagati a parte), compreso: giunzioni, curve, manicotti, cavallotti di fissaggio- - Diametro mm 90 Linea di collegamento tra impinato di rilancio e armadio stradale	2,00	35,00			70,00		
	SOMMANO m					70,00	5,90	413,00
30 / 30 EL.050.010.0 80.e	POZZETTO IN CEMENTO O IN RESINA completo di coperchio carrabile, fornito e posto in opera completo degli oneri necessari all'alloggiamento (scassi e riprese del terreno). E' compreso quanto altro occorre per dare l'opera finita.- - in cemento mm 600 x mm 600 Pozzetto di alimentazione dell'impianto di rilancio vasca di prima pioggia					2,00		
	SOMMANO Cad					2,00	143,23	286,46
	Recinzione ed opere di completamento (Cat 4)							
31 / 31 NP006	Lavori di sistemazione del pozzetto di derivazione dal fosso Cavone. I lavori consistono nella sostituzione delle apparecchiature esistenti e nella realizzazione di una paratoia in acciaio inox per il convogliamento dei liquami all'interno dei tubi di riempimento della vasca di prima pioggia. Nelle lavorazioni sono compresi la realizzazione dei fori, da effettuarsi con demolitore, sulla parete del pozzetto esistente e la relativa chiusura con calcestruzzi idonei e del tipo di quello in opera, nonché l'inghisaggio delle condotte di collegamento alla vasca di prima pioggia. La sostituzione e lo spostamento in idoneo pozzetto della saracinesca posizionata sulla condotta dim 400 di collegamento all'impianto di sollevamento di via Ombrone, nonché alla realizzazione del pozzetto di alloggiamento della stessa, con un coperchio in ghisa del tipo carrabile. Le lavorazioni prevedono anche la sistemazione della paratoia esistente sul fosso cavone previa sostituzione della stessa con una in acciaio inox. sitemazione pzzetto di derivazione da fosso Cavona					1,00		
	SOMMANO a corpo					1,00	9 '762,00	9 '762,00
	A R I P O R T A R E							839 '844,33

Num.Ord. TARIFFA	DESIGNAZIONE DEI LAVORI	D I M E N S I O N I				Quantità	I M P O R T I	
		par.ug.	lung.	larg.	H/peso		unitario	TOTALE
	R I P O R T O							839 '844,33
32 / 32 U.005.040.06 0.a	Conglomerato bituminoso per strato di collegamento (binder) costituito da miscela di aggregati e bitume tradizionale, con possibilità di utilizzazione fino al 25% in massa di materiale riciclato, confezionato a caldo in idonei impianti. Per la costituzione della miscela, potrà altresì essere impiegato materiale fresato da qualsiasi precedente strato bitumato di pavimentazioni stradali, purché in quantità non superiore al 30 % della massa totale della miscela di conglomerato Steso in opera con vibrofinitrici, e costipato con appositi rulli fino ad ottenere le caratteristiche del C. S. d'A., compreso ogni predisposizione per la stesa ed onere per dare il lavoro finito:- Strato di collegamento (binder) in conglomerato bituminoso modificato							
	Condotta di alimentazione vasca pozzetto esistente	1,00	20,00	1,500	7,000	210,00		
	Condotta di collegamento pozzetto scolmatore impinato di rilancio	1,00	50,00	1,000	7,000	350,00		
	Condotta di collegamento impinato di sollevamento vasca prima pioggia impinato di rilancio di via Ombrone	1,00	35,00	1,000	7,000	245,00		
	SOMMANO m ² x cm					805,00	2,05	1 '650,25
33 / 33 U.005.040.08 0.a	Conglomerato bituminoso per strato di usura (tappetino), costituito da una miscela di pietrischetti e graniglie aventi perdita di peso alla prova Los Angeles (CRN BU n° 34) 20% confezionato a caldo in idoneo impianto, con bitume modificato in quantità non inferiore al 5% del peso degli inerti, e conformemente alle prescrizioni del CsdA, per la costituzione della miscela, potrà altresì essere impiegato materiale fresato da qualsiasi precedente strato bitumato di pavimentazioni stradali, purché in quantità non superiore al 10 % della massa totale della miscela di conglomerato; compresa la fornitura e stesa del legante di ancoraggio in ragione di 0,7 kg/m ² di emulsione bituminosa al 55%; steso in opera con vibrofinitrice meccanica e costipato con appositi rulli fino ad ottenere l'indice dei vuoti prescritto dal C. S. d'A.; compresa ogni predisposizione per la stesa ed onere per dare il lavoro finito- strato di usura in conglomerato bituminoso modificato spessore 3 cm sistemazione strada via Fiora fino ad impinato di rilancio di via Ombrone *(lung.=17+1,5+29)	1,00	47,50	4,700		223,25		
	SOMMANO mq					223,25	9,19	2 '051,67
34 / 34 E.001.210.00 5.a	Campionamento ed analisi di rifiuti sia allo stato liquido che solido, con rilascio di certificazione da parte di laboratorio autorizzato indicante il codice CER e la relativa classificazione ai fini dello smaltimento. Campionamento ed analisi di rifiuti sia allo stato liquido che solido, con rilascio di certificazione da parte di laboratorio autorizzato indicante il codice CER e la relativa classificazione ai fini dello smaltimento. numero di ampioni 6					6,00		
	SOMMANO cad					6,00	480,30	2 '881,80
35 / 35 E.001.020.05 0.a	Compenso per attraversamento di sottoservizi di qualsiasi genere ed estensione, eseguito completamente a mano con tutte le necessarie accortezze per evitare danneggiamenti agli stessi,							
	A R I P O R T A R E							846 '428,05

Num.Ord. TARIFFA	DESIGNAZIONE DEI LAVORI	D I M E N S I O N I				Quantità	I M P O R T I	
		par.ug.	lung.	larg.	H/peso		unitario	TOTALE
	R I P O R T O							846 '428,05
36 / 36 NP 001	comprese le relative opere provvisionali, realizzazione di eventuali sostegni, controtubazioni etc. Compenso per attraversamento di sottoservizi di qualsiasi genere ed estensione, eseguito completamente a mano con tutte le..giamenti agli stessi, comprese le relative opere provvisionali, realizzazione di eventuali sostegni, controtubazioni etc.							
	gas					3,00		
	rete elettrica 20.000 Volt					3,00		
	acquedotto					3,00		
	fognatura					3,00		
	fibra					3,00		
	SOMMANO cad					15,00	328,43	4 '926,45
Apparecchature (Cat 3)								
36 / 36 NP 001	FORNITURA E POSA IN OPERA DI MISCELATORE SOMMERSO, con motore incapsulato a tenuta stagna con elica autopulente e supporto d'installazione in monofusione per l'accoppiamento al tubo quadro di guida o alla staffa di supporto.							
	Da installarsi all'interno della vasca esistente Imhoff, in trasformazione con il presente progetto nonché all'interno della vasca di nuova realizzazione entrambe di forma rettangolare							
	Volume utile: mc 400							
	Battente utile: 5.00 m							
	Ore di funzionamento giornaliero 24 h/g							
36 / 36 NP 001	Installata su traliccio orientabile, dim 60x60 zincato, completo di bandiera dotata di argano e fune in acciaio inox,							
	diametro elica, dotata di 3 pale, 300 mm, in acciaio INOX							
	inclinazione pale 16.6°,							
	velocità di rotazione 894 rpm,							
	supporto di installazione a slitta aperta							
	potenza nominale del motore 2.8 kw,							
	potenza massima assorbibile dalla rete 4.09 kw							
	tensione 400V,							
	frequenza Hz 50							
	intensità di corrente 8.4 A sistema di avviamento diretto e raffreddato a liquido grado di protezione IP 68,							
36 / 36 NP 001	presenza di sensori di temperatura nello statore e di umidità in camera olio,							
	classe isolamento F,							
	carcasa motore in ghisa,							
	albero motore in acciaio INOX.							
	viteria e bulloneria in acciaio INOX							
	Sono compresi nel prezzo tutte le lavorazioni necessarie per la posa in opera del palo di supporto nonché le linee di alimentazione, il trasporto, il corretto posizionamento all' interno delle vasche, tutti i collegamenti elettrici, il Q.E. dedicato e quant'altro occorre per dare il lavoro finito e funzionante a perfetta regola d' arte.							
	miscelatori interno vasca					2,00		
	SOMMANO cadauno					2,00	10 '339,00	20 '678,00
37 / 37 NP 002	Impianto di sollevamento costituito da: Elettropompa sommergibile con motore sommergibile							
	A R I P O R T A R E							872 '032,50

Num.Ord. TARIFFA	DESIGNAZIONE DEI LAVORI	D I M E N S I O N I				Quantità	I M P O R T I	
		par.ug.	lung.	larg.	H/peso		unitario	TOTALE
	R I P O R T O							872 '032,50
	<p>resistente alla pressione, in versione con raffreddamento interno attivo con scambiatore di calore altamente efficiente, doppia tenuta meccanica con camera olio separata, camera motore e camera di tenuta riempite con olio medicale. Tenuta motore mediante un doppio albero meccanico resistente all'usura, tenuta indipendente dalla direzione di rotazione interamente realizzata in carburo di silicio, unità chiusa nella cartuccia di tenuta acciaio inossidabile con camera di separazione intermedia e anello di tenuta dell'albero supplementare, le tenute sono entrambe raffreddate e lubrificate. La camera motore è dotata di terminali di collegamento. Protezione del motore avvolgimento da termistori installati. Entrambi i cuscinetti a sfere chiusi sono esenti da manutenzione e riempiti con grasso di alta qualità. Tutti le parti del corpo sono in ghisa. L'albero e gli elementi di collegamento sono in acciaio inossidabile. Il motore è adatto per continuo funzionamento (s1) a pieno carico in condizioni immerse e completamente emerse.</p> <p>CARATTERISTICHE POMPA</p> <p>Tipo girante: Monocanale, Diametro girante, passaggio libero, Bocca di mandata, Bocca aspirazione: come da dati del fornitore, Max. peso del gruppo elettropompa: come da dati del fornitore</p> <p>MATERIALI</p> <p>Corpo pompa: in ghisa, Anello di usura in acciaio AISI304, Girante in ghisa, Anello di usura mobile in acciaio duplex</p> <p>MOTORE</p> <p>Potenza nominale: 4 kW, Potenza assorbita dal motore alla potenza nominale: 5,5 kW, Assorbimento di corrente del motore alla potenza nominale: 16,6 A, Numero di poli: 4, Velocità nominale: 1385 1/min, Classe di isolamento H, Grado di protezione IP68, Cos Phi alla potenza nominale: 0,84, Frequenza: 50 Hz, Temperatura massima del liquido pompato: 40 °C, Corrente di spunto per avviamento diretto: 63,0 A Corrente di spunto per avviamento stella triangolo: 21,0 A, Numero massimo avviamenti per ora: 15</p> <p>Cavo motore: 7G1,5 H07RN-F</p> <p>PUNTO DI LAVORO</p> <p>Portata: 20 l/s, Prevalenza manometrica: 6,1 m, Potenza richiesta dal motore nel punto di lavoro (P2): 1,7 kW, Rendimento pompa nel punto di lavoro: 68,4 %, Potenza richiesta dal motore nel punto di lavoro (P1): 2,5 kW</p> <p>Tipo installazione: Sospesa su piede accoppiamento</p> <p>Inclusi: cavo alimentazione, termistore PTC 3x140°C ed elettrodo infiltrazioni camera tenuta, Piede di accoppiamento DN100/2RK-FA10 in ghisa EN-GJL-250, compresi accessori di installazione, fissaggio e staffa superiore per tubi guida</p> <p>Catena di sollevamento in acciaio zincato, trazione 400 kg, lunghezza 5 m</p> <p>Interruttore di livello a galleggiante per acque cariche contenenti sostanze fecali temperatura max 60°C compreso cavo elettrico</p> <p>Sono compresi nel prezzo tutti gli oneri e magisteri per dare l'impianto funzionante a regola d'arte, sono escluse dalla fornitura le lavorazioni edili per il posizionamento del Q.E. e gli eventuali cavidotti interrati</p> <p>Impianto di sollevamento di via Ombrone Portata: 20 l/s Prevalenza manometrica: 6,1 m</p>					2,00		
	A R I P O R T A R E					2,00		872 '032,50

Num.Ord. TARIFFA	DESIGNAZIONE DEI LAVORI	D I M E N S I O N I				Quantità	I M P O R T I	
		par.ug.	lung.	larg.	H/peso		unitario	TOTALE
	R I P O R T O					2,00		872 '032,50
	SOMMANO cadauno					2,00	12 '641,00	25 '282,00
38 / 38 NP 003	Quadro elettromeccanico ad avviamento diretto per il funzionamento automatico di n.2 elettropompe sommergibili. Alim. 3x400V/50Hz. Grado di protezione IP65, con colonna da installazione a pavimento e lampeggiante segnalazione allarme generico. Adeguamento pozzetto esistente					1,00		
	SOMMANO corpo					1,00	6 '047,00	6 '047,00
39 / 39 NP 004	Sgrigliatore composto da griglia fissa,in acciaio (al carbonio zincato a caldo – AISI 304 – AISI316), saldati su un profilo fissato al fondo del canale; nella parte superiore al di sopra del piano di calpestio la griglia è rastremata per facilitare l'espulsione del materiale ed è dotata di una lamiera di contenimento per evitare la fuoriuscita dei materiali stessi pettine pulitore mobileinacciaio dotato di in profili e rinforzi di adeguato spessore; con pettine è fissato a 2 tubolari di dimensione e spessore adeguati che scorre sui rulli opportunamente sagomati, presenti sulla struttura di supporto collegata al telaio della macchina. Compreso di telaio fissoinacciaio (al carbonio zincato a caldo – AISI 304 – AISI 316), all'interno del telaio, trovano posto il quadro elettrico e la centralina oleodinamica; Struttura basculante e supporto allo scorrimento del pettine, realizzata in profilati di adeguata resistenza e fissata al telaio della macchina; su questa struttura sono installati i rulli di guida del tubo di supporto del pettine pulitore; la struttura basculante funge anche da supporto per il cilindro di movimentazione del pettine pulitore stesso. cilindro idraulico a doppio effetto per la salita e discesa del pettine pulitore cilindro idraulico a doppio effetto per l'apertura e la chiusura del braccio (avvicinamento/ allontanamento del pettine dalla griglia) 7)quadro elettrico (opzionale) in esecuzione stagna, contenente tutti i componenti elettrici di funzionamento e protezione, può operare in modalità manuale o automatica centralina oleodinamica composta da : serbatoio, pompa ad ingranaggi, motore elettrico – 4 poli, valvola di massima pressione generale, elettrovalvola 4/3 a centri chiusi comando cilindro salita/discesa pettine, elettrovalvola 4/3 a centri chiusi comando cilindro avvicinamento/allontanamento pettine, valvola di massima pressione lato chiusura braccio, riduttore di pressione lato chiusura braccio, regolatore di flusso unidirezionale controllo avvicinamento pettine, regolatore di flusso unidirezionale controllo discesa pettine, valvola di non ritorno a sblocco idraulico per arresto pettine a macchina ferma, livello elettrico minimo olio, termostato di massima, termostato di minima, resistenza riscaldante, tappo di carico con filtro, manometro linea principale, manometro lato chiusura braccio, livello olio visivo + termometro, tappo disvuotamento lo sgrigliatore sarà dotato di tutti i dispositivi di sicurezza contro il sovraccarico o il danneggiamento accidentale ed in particolare: livello elettrico di minimo olio, termostato di massima temperatura olio, termostato di minima temperatura							
	A R I P O R T A R E							903 '361,50

Num.Ord. TARIFFA	DESIGNAZIONE DEI LAVORI	D I M E N S I O N I				Quantità	I M P O R T I	
		par.ug.	lung.	larg.	H/peso		unitario	TOTALE
	R I P O R T O							903 '361,50
40 / 40 NP005	olio (in caso di avviamento durante i periodi freddi), con relativa resistenza di riscaldamento, timer di controllo durata del ciclo di pulizia in modalità automatica, valvola di massima pressione generale sgrigliatore					1,00		
	SOMMANO cadauno					1,00	34 '316,00	34 '316,00
	Recinzione ed opere di completamento (Cat 4)							
	Fornitura realizzazione a regola d'arte e posa in opera di scala in alluminio con gabbia di protezione "alla marinara". Composto di: montanti in alluminio 80 x 30 mm, gradini antisdrucciolo mm. 28x23, protezione circolare diametro mm 700, cancelletto anti intrusione chiudibile con lucchetto, conforme al D. Lgs. 81/08, completa di piastre, staffe, opere murarie e quant'altro necessario per l'ancoraggio ed il fissaggio, tutto ; zincato a caldo; bulloneria zincata a freddo. Inizio protezione da H. 2,50 m. da piano 0,00 fino a + 1,10m. A corpo per il raggiungimento di quote fino a 7 mt. scala di accesso alla vasca di prima pioggia					2,00		
41 / 41 NP 007	SOMMANO cadauno					2,00	1 '941,00	3 '882,00
	Realizzazione di pezzo speciale per allaccio delle condotte di sollevamento alla condotta di rilancio all'impianto di via Ombrone. La lavorazione risulta comprensiva delle tubazioni dim 100 che dalle pompe sommerse andranno a collegarsi alla condotta di rilancio all'impianto di via Ombrone; sono comprese tutte le flange necessarie alla predisposizione del pezzo, nonché delle saracinesche di intercettazione e delle valvole di non ritorno. Sono compresi altresì i supporti in acciaio per sorreggere il pezzo all'interno del pozzettone di rilancio. pezzo speciale di collegamento tra le pompe e la condotta di mandata					1,00		
	SOMMANO a corpo					1,00	7 '898,00	7 '898,00
42 / 42 U.002.040.05 0.f	Fornitura e posa in opera di tubazione strutturata a doppia parete, corrugata esternamente e liscia internamente in polipropilene (PP) rigido per condotte di scarico interrate non in pressione, rispondente alla norma EN 13476. Le tubazioni avranno estremità bicchierata con guarnizione elastomerica secondo UNI EN 681/1. Il tubo dovrà possedere il marchio di conformità di prodotto IIP UNI e/o equivalente marchio di rilasciato da organismo riconosciuto nell'ambito della comunità europea. Compensato nel prezzo, ogni onere per la posa in opera con relative giunzioni, escluso: scavo, la formazione del letto di posa e del rinfiando in materiale idoneo. Rigidità anulare SN 4 kN/m2- Diametro interno 600 mm Tubazione di collegamento tra il pozzettone su fosso Cavone e vasca di prima pioggia incremento 25% per curve	2,00 0,25	16,00 35,00			32,00 8,75		
	SOMMANO m					40,75	103,57	4 '220,48
	A R I P O R T A R E							953 '677,98

Num.Ord. TARIFFA	DESIGNAZIONE DEI LAVORI	D I M E N S I O N I				Quantità	I M P O R T I	
		par.ug.	lung.	larg.	H/peso		unitario	TOTALE
	R I P O R T O							953 '677,98
43 / 43 U.001.020.06 0.a	<p>Tubo in acciaio elettrosaldato longitudinalmente, secondo norme UNI6363/84, con giunto saldato a bicchiere sferico a camera d'aria, rivestito esternamente con polietilene estruso a guaina circolare secondo norma UNI9099 in triplo strato (R3) costituito da un primo strato di primer epossidico su cui sono poi coestrusi adesivo e polietilene. Internamente rivestito con uno strato di malta cementizia costituita con cementi normali o solfato resistenti, conforme alle disposizioni del Ministero della Sanità per materiali posti a contatto con le sostanze alimentari destinate al consumo umano, con spessore del rivestimento conforme alla norma DIN 2614. Fornito e posta in opera a qualsiasi altezza e profondità. Sono compresi: la posa anche in presenza di acqua fino ad un battente di cm 20 ed il relativo aggettamento; l'eventuale taglio di tubazione; la saldatura elettrica dei giunti; la fornitura degli elettrodi ed ogni altro onere ad esso relativo; il ripristino da eseguire in opera del rivestimento esterno in prossimità del giunto, mediante fasciatura della condotta con nastro di materiale polietilenico adesivo, UNI 10190; tutte le prove di tenuta, di carico e di laboratorio previste dalla vigente normativa e la fornitura dei relativi certificati; il lavaggio e la disinfezione delle condotte ed ogni altra operazione per dare la tubazione pronta all'uso. Sono esclusi: lo scavo; il rinfilanco con sabbia fine ed asciutta; gli apparecchi idraulici- Tubazione diametro nominale mm 250 condotta di rilancio all'impinato di via Ombrone</p> <p>SOMMANO m</p> <p>Parziale LAVORI A MISURA euro</p>	1,00	40,00			40,00		
						40,00	136,20	5 '448,00
								959 '125,98
	A R I P O R T A R E							959 '125,98

Num.Ord. TARIFFA	DESIGNAZIONE DEI LAVORI	D I M E N S I O N I				Quantità	I M P O R T I	
		par.ug.	lung.	larg.	H/peso		unitario	TOTALE
	R I P O R T O							959 '125,98
44 / 44 NP 008	LAVORI A CORPO							
	Recinzione ed opere di completamento (Cat 4)							
	FORO CON CAROTATRICE diam 300 mm PER TUBAZIONI MANDATA DN250 da realizzarsi sulla vasca esistente dell'impinato di via Ombrone. Sono compresi l'attrezzatura per realizzare il foro ed ogni onere e magistero per dare l'opera completa. realizzazione foro su vasca impinato di rilancio di via Ombrone					1,00		
	SOMMANO corpo					1,00	865,00	865,00
	Parziale LAVORI A CORPO euro							865,00
	A R I P O R T A R E							959 '990,98

Num.Ord. TARIFFA	DESIGNAZIONE DEI LAVORI	D I M E N S I O N I				Quantità	I M P O R T I	
		par.ug.	lung.	larg.	H/peso		unitario	TOTALE
	R I P O R T O							959 '990,98
	LAVORI A MISURA							
	Manodopera (Cat 5)							
45 / 45 01.005.005.A	MANODOPERA CATEGORIA EDILE ALL'APERTO Regione Abruzzo - Operaio comune o 1° livello per lavori vari					40,00		
	SOMMANO ora					40,00	24,18	967,20
46 / 46 01.005.005.b	idem c.s. ...- Operaio qualificato o 2° livello per lavori vari					40,00		
	SOMMANO ora					40,00	26,84	1 '073,60
47 / 47 01.005.005.c	idem c.s. ...- Operaio specializzato o 3° livello per lavori vari					40,00		
	SOMMANO ora					40,00	28,91	1 '156,40
	Parziale LAVORI A MISURA euro							3 '197,20
	T O T A L E euro							963 '188,18
	A R I P O R T A R E							

Num.Ord. TARIFFA	DESIGNAZIONE DEI LAVORI	IMPORTI
		TOTALE
	R I P O R T O	
000 001	Riepilogo SUPER CATEGORIE	
	<nessuna>	963 '188,18 0,00
	Totale SUPER CATEGORIE euro	963 '188,18
	A R I P O R T A R E	

Num.Ord. TARIFFA	DESIGNAZIONE DEI LAVORI	IMPORTI
		TOTALE
	R I P O R T O	
001 002 003 004 005	<div>Riepilogo CATEGORIE</div> <div>Scavi Vasca prima pioggia Apparecchature Recinzione ed opere di completamento Manodopera</div> <div>Total CATEGORIE euro</div>	<div>134 ´527,12 680 ´732,73 87 ´804,92 56 ´926,21 3 ´197,20</div> <div>963 ´188,18</div>
	Data, 14/11/2022	
	Il Tecnico	
	A R I P O R T A R E	